

# LA BALADE DU TEFLE



## LE CHÂTEAU

En 1067 les Templiers font construire un château féodal comportant 3 tours. Ce site servait de poste d'observation de la plaine au même titre que le château de Calvisson et la tour Magne de Nîmes.

En 1121, le château passe sous la juridiction du seigneur de Posquières lorsque ce dernier épouse Ermessine la fille du vicomte de Nîmes qui l'apporte en dot avec les châteaux de Calvisson et Marguerites.

En 1197, le château est occupé par des brigands. Raymond VI, comte de Toulouse, l'assiège et le délivre.

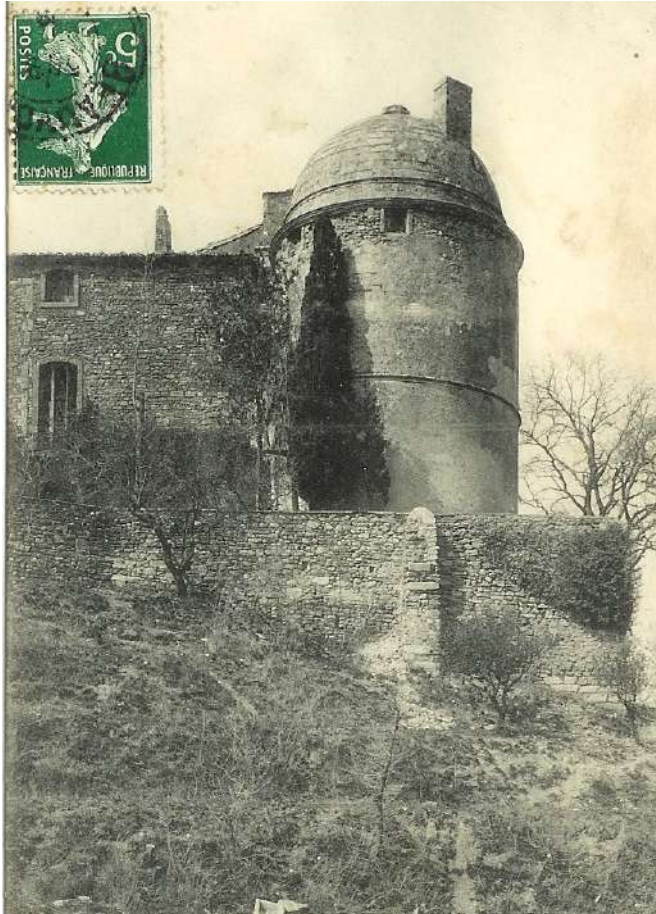
En 1322, le château est réduit à l'état de ruines. Il sera restauré en 1632 par Jean de Génas, seigneur de Beauvoisin , qui dans son livre de raison note « *l'an 1632, moy, Jean de Genas, seigneur de Beauvoisin, ay fait rebâtir le château du dict Beauvoisin à mes deppens, quy ma cousté, ayant fait toutes les deppenses du mien, sans avoir emprunté un sol de personne, environ 35 000 livres* ».

En 1713, le château est vendu par la famille de Génas aux Bachy du Cayla. En 1816 il devient la propriété des Teulon. Puis en 1852 il est acheté par Jean Roque.

En 1946, Monseigneur Veyrunes en fait l'acquisition et le donne à l'évêché de Nîmes qui le répare pour accueillir des rapatriés d'Algérie.

La commune de Beauvoisin l'achète en 1994 puis s'en sépare en 2015 tout en conservant le jardin qui l'entoure et l'usage de la salle des Gardes.

## LE CHÂTEAU



# LA BALADE DU TEFLE

